

A természeti tőke értékelése az üzleti innovációk fókuszában

A természeti tőke értékelése az alaptörvény tükrében - műhelybeszélgetés

2021. március 12.

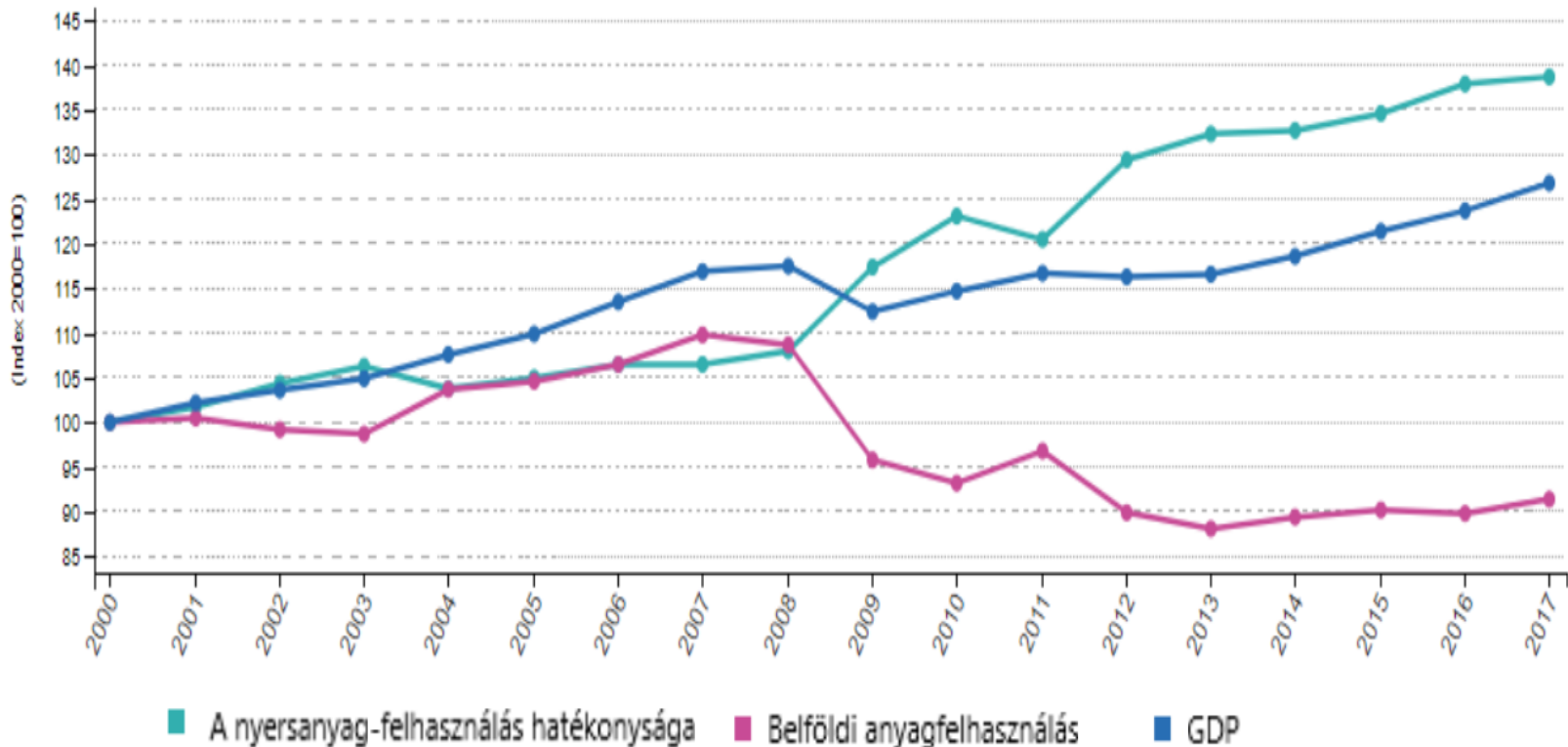
Dr. Zilahy Gyula
BME Környezetgazdaságtan Tanszék

környezet-
gazdaságtan
tanszék



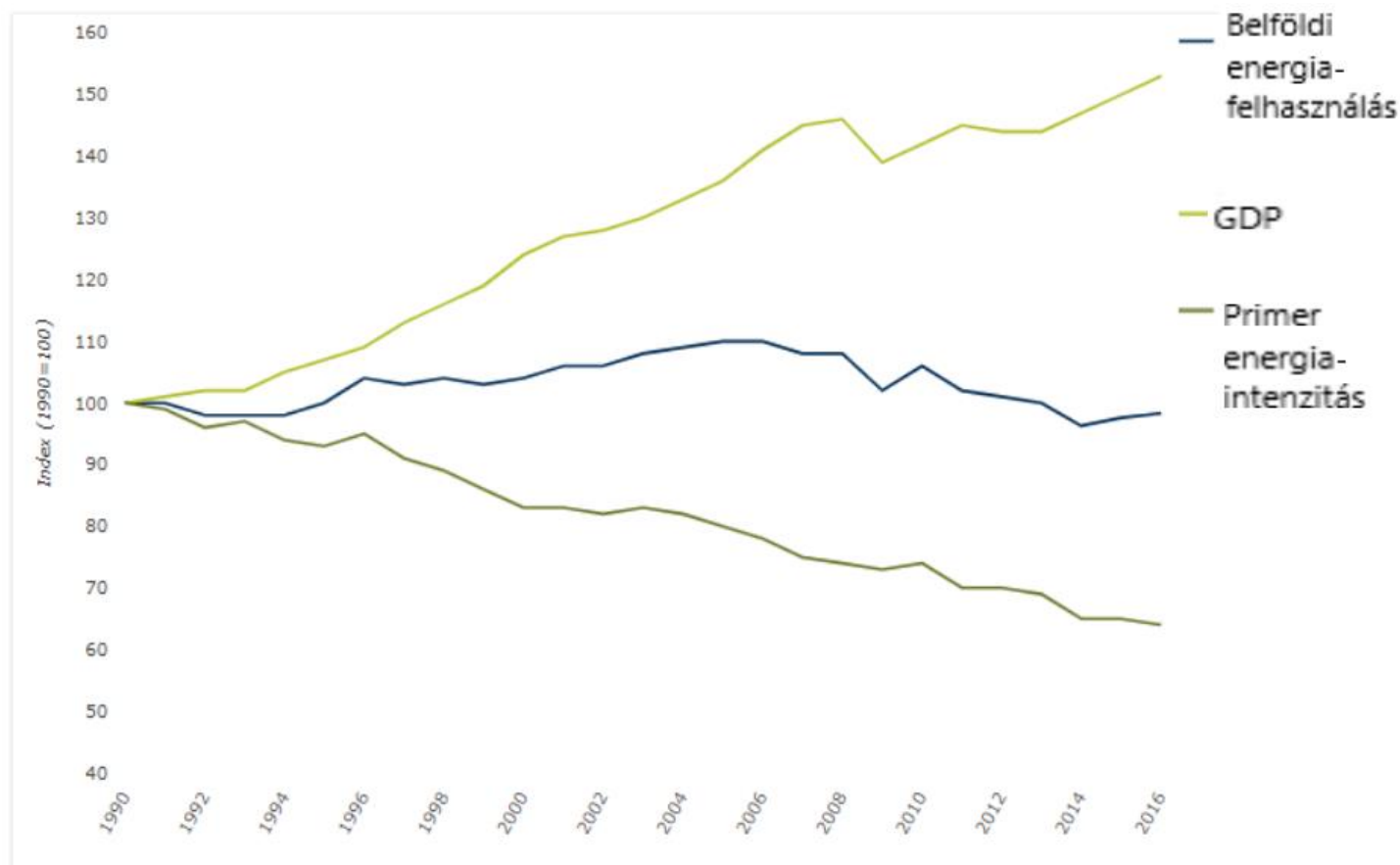
Milyen eredményeket ért el a vállalati környezetvédelem?

A nyersanyag-felhasználás hatékonyságának alakulása az EU-ban



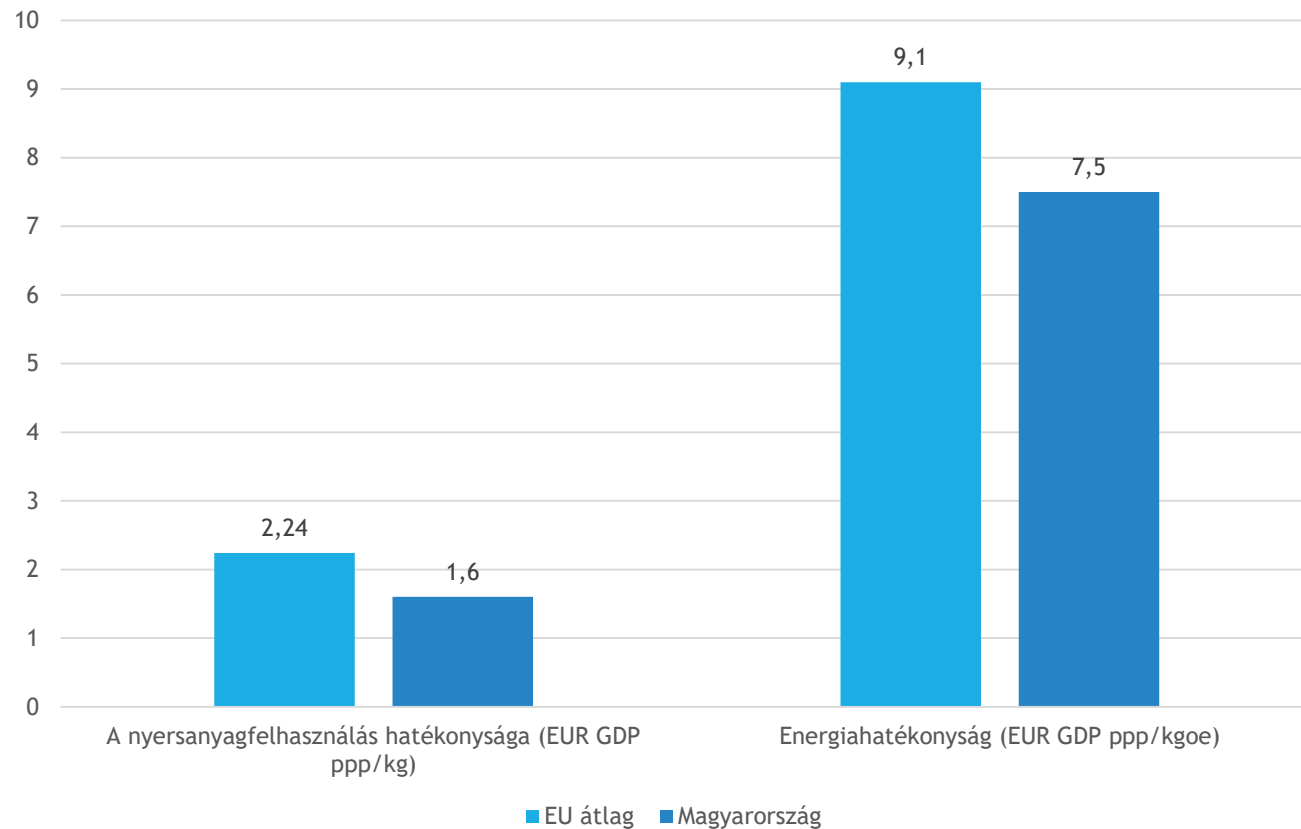
Forrás: Eurostat, in: Széchy és Zilahy, 2020

Az energiaintenzitás alakulása az EU-ban



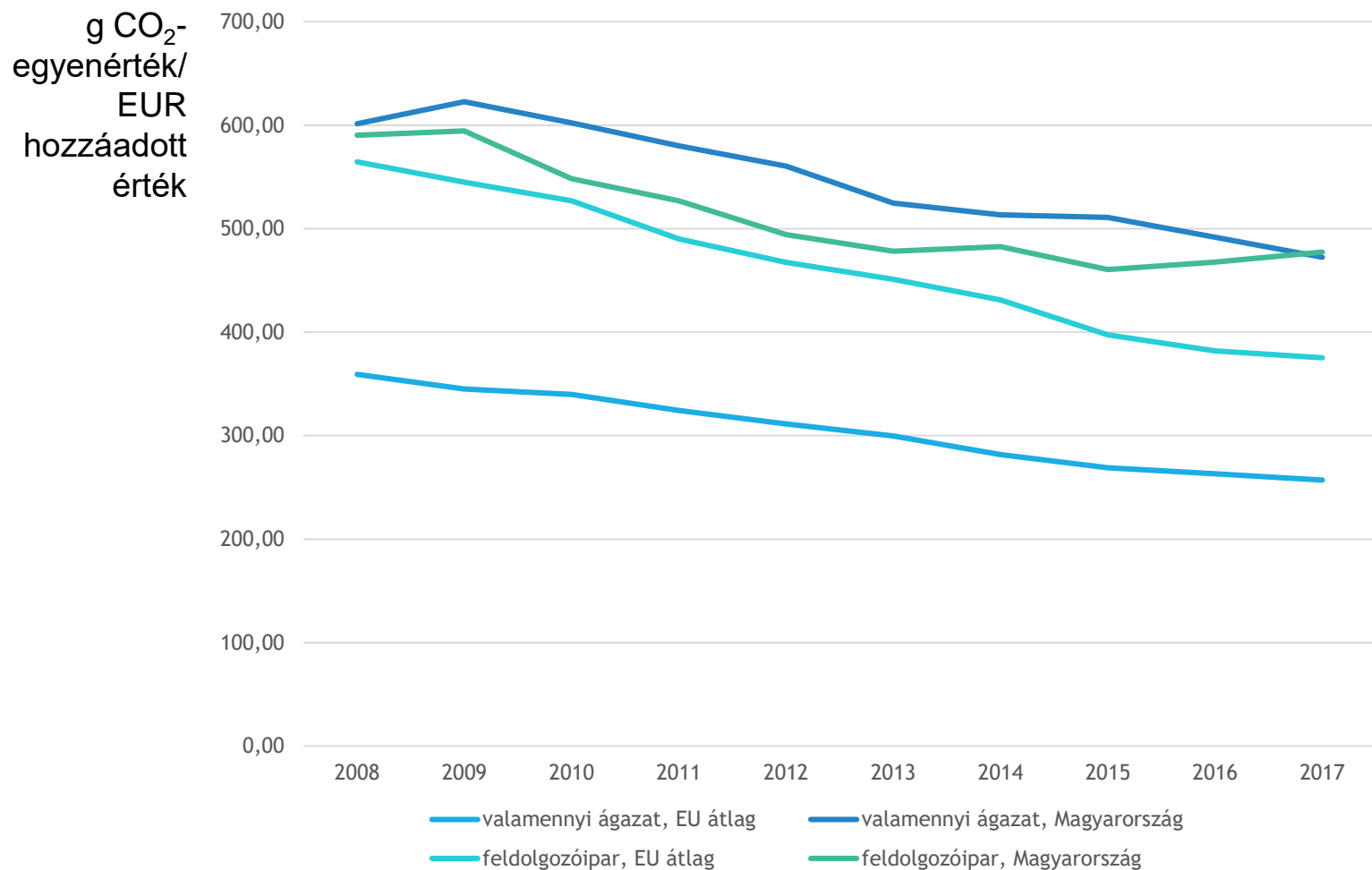
Forrás: EEA, in: Széchy és Zilahy, 2020

A nyersanyag- és energiafelhasználás hatékonysága Magyarországon az EU átlagához viszonyítva (2016)



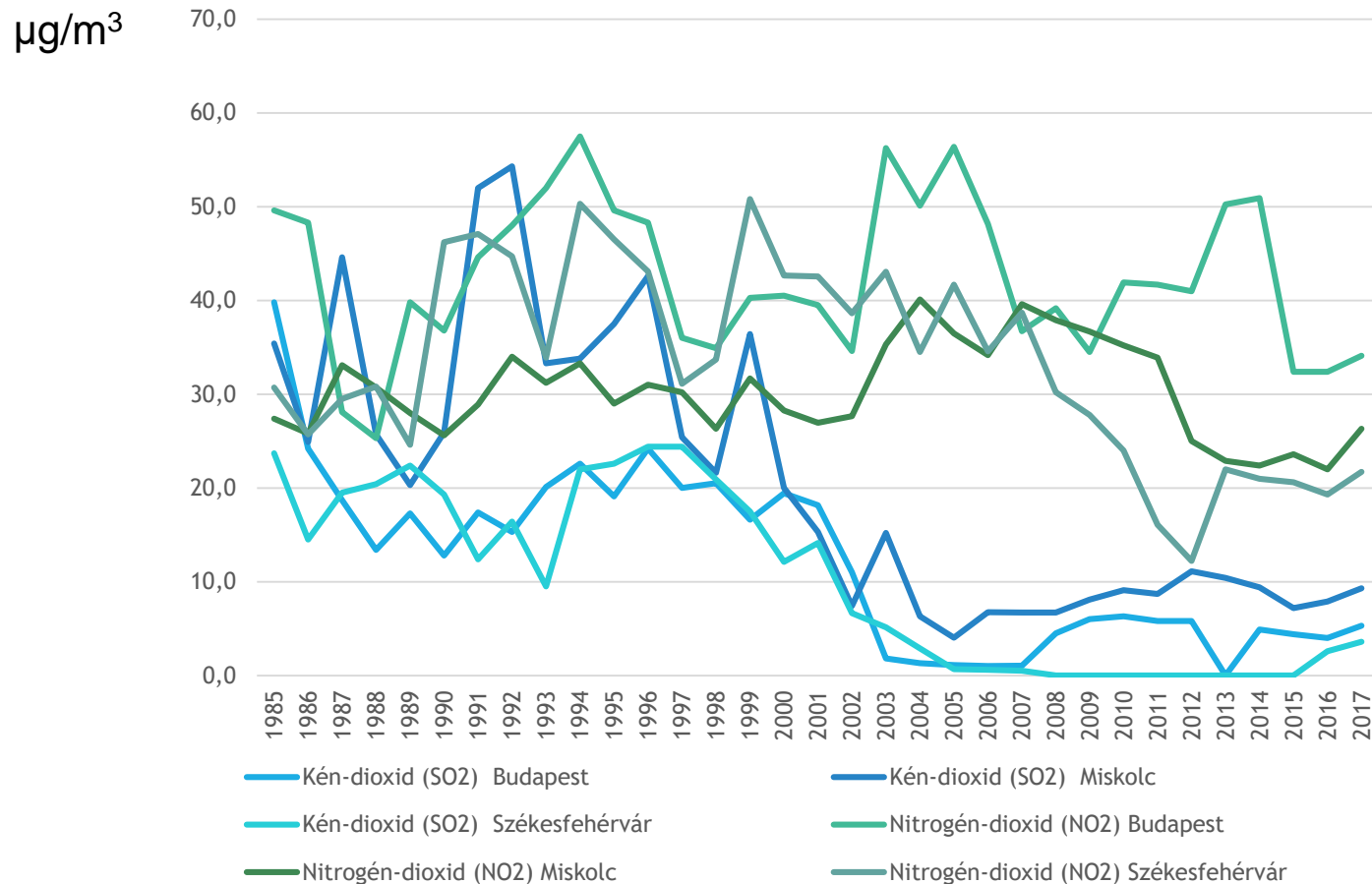
Forrás: Eurostat, in: Széchy és Zilahy, 2020

Az ÜHG-kibocsájtások intenzitásának alakulása az uniós és a hazai vállalati szférában

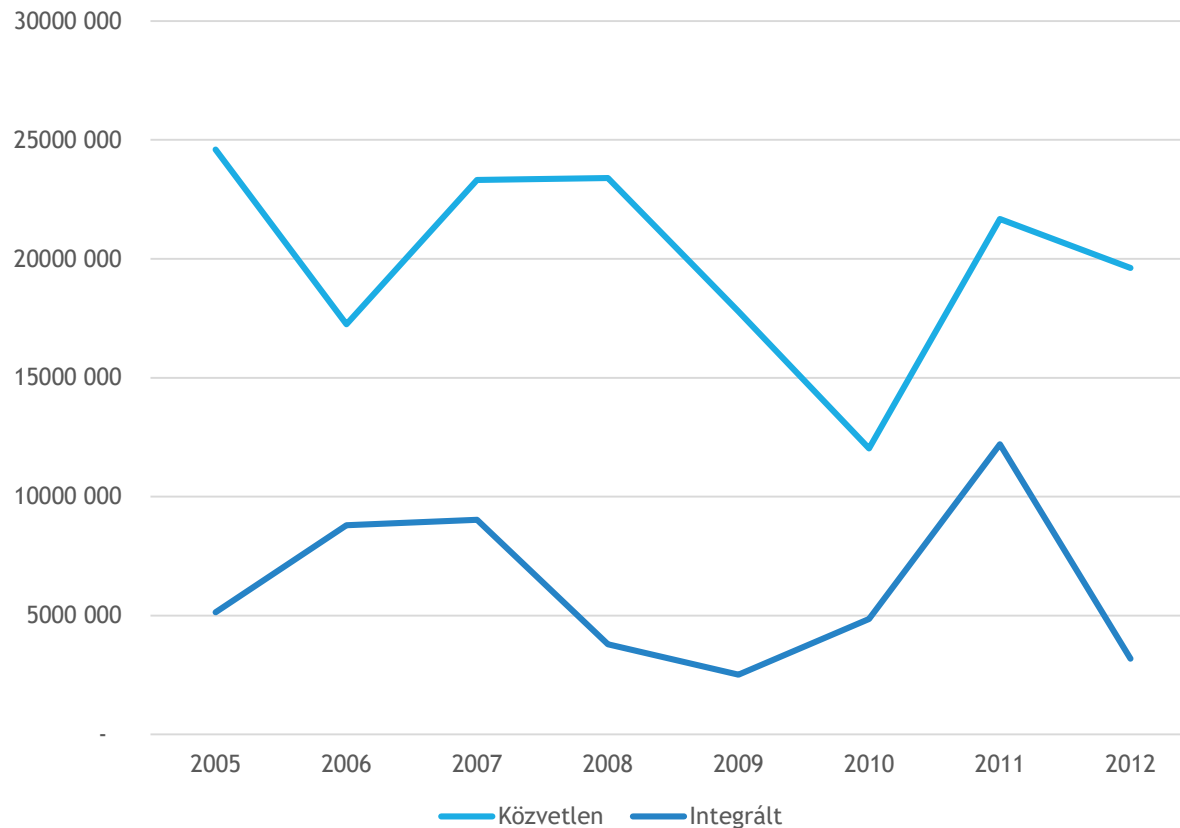


Forrás: Eurostat, in: Széchy és Zilahy, 2020

Budapest, Miskolc és Székesfehérvár átlagos kén-dioxid és nitrogén-dioxid koncentrációja (1985-2017)



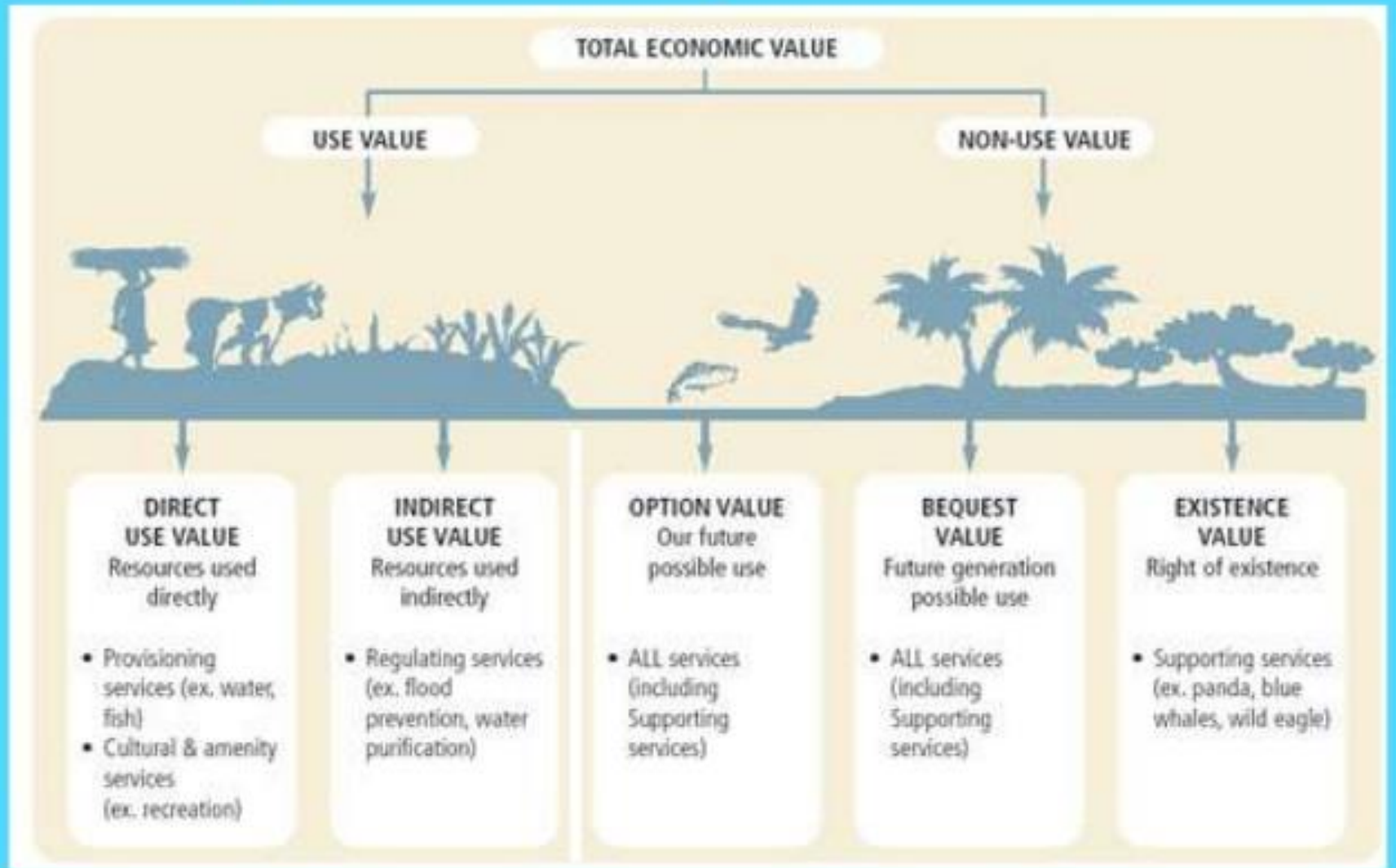
Környezeti beruházások a hazai feldolgozóipar vállalatnál, ezer Forint



Forrás: Eurostat, in: Széchy és Zilahy, 2020

A mérés problémái

Types of Ecosystem Values



KT mérőszámok az ISO 14031 alapján

Környezeti teljesítmény mérőszámok

Működési teljesítmény mérőszámok

INPUT

- Anyagok
- Energia
- Igénybe vett szolgáltatások
- Beszállítás

LÉTESÍTMÉNYEK, BERENDEZÉSEK

- Gépek/épületek
- Működés, karbantartás
- Balesetek

OUTPUT

- Termékek
- Szolgáltatások
- Hulladékok (veszélyes-e, újrahasznosítható-e stb.)
- Egyéb káros emissziók (légnemű, folyékony, zaj, rezgés, fény, egyéb)
- Kiszállítás

Irányítási teljesítmény mérőszámok

- Politikák és programok (Pl. KIR)
- Megfelelés (jogszabályoknak, belső céloknak)
- Pénzügyi teljesítménnyel való kapcsolat (környezeti költségek, megtakarítások)
- Közösségi kapcsolatok, környezeti kommunikáció

Környezeti állapot mérőszámok

GLOBÁLIS, ORSZÁGOS

HELYI, REGIONÁLIS

- Levegő
- Víz
- Talaj
- Növényvilág
- Állatvilág
- Emberek
- Esztétika és kultúra

Global Reporting Initiative

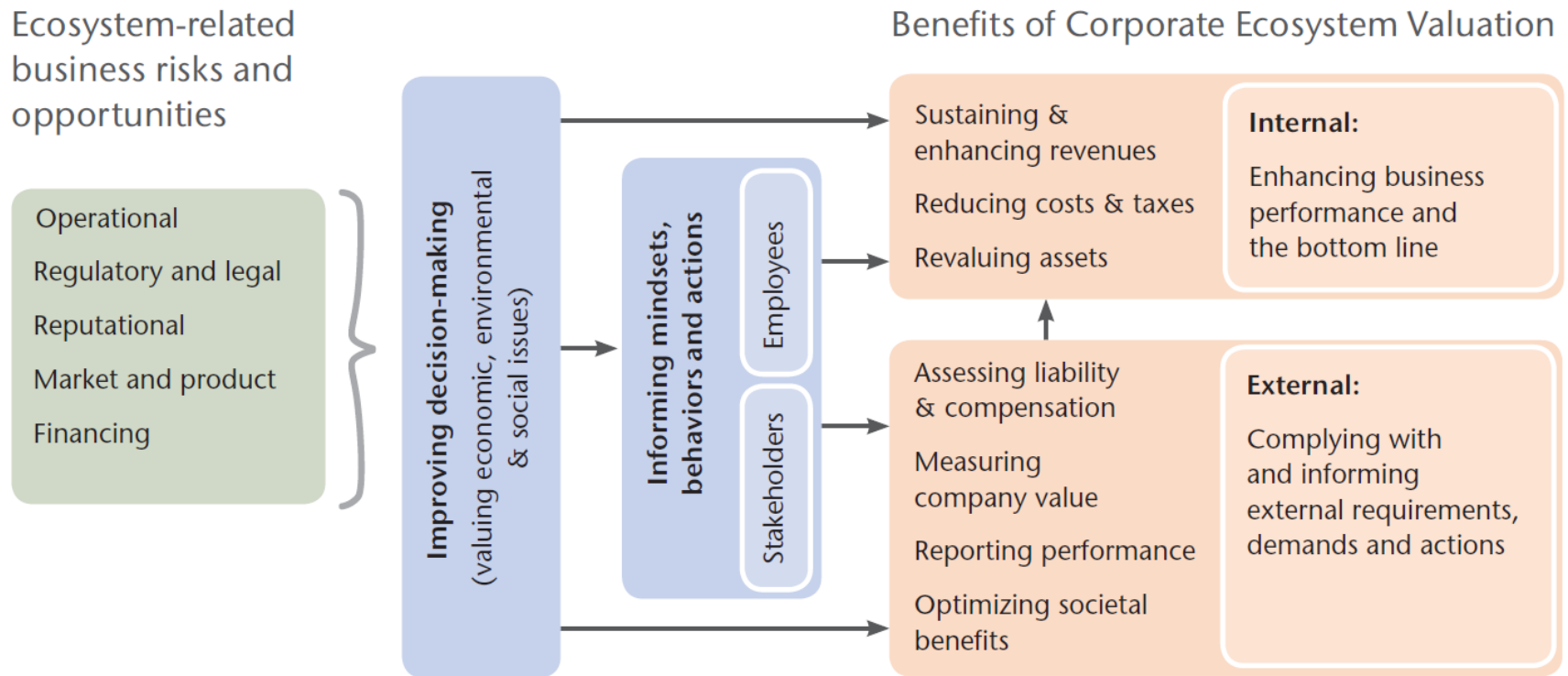
A környezeti teljesítmény mérése: a kontextus kérdése

Corporate Ecosystem Evaluation

‘A process to make better-informed business decisions by explicitly valuing both ecosystem degradation and the benefits provided by ecosystem services.’

Forrás: Guide to Corporate Ecosystem Evaluation, WBCSD

Az ökoszisztéma értékelés előnyei a vállalatok számára



Forrás: Guide to Corporate Ecosystem Evaluation, WBCSD

Mitől fenntartható egy üzleti modell?

Fenntartható üzleti modell

„a business model that creates competitive advantage through superior customer value and contributes to a sustainable development of the company and society”

Forrás: Lüdecke-Freund, 2010

Normatív követelmények

- Az értékpropozíció mérhető ökológiai és/vagy társadalmi értéket nyújt a gazdasági értékkel összhangban
- A vállalat nem terheli át társadalmi és környezeti problémáit/hatásait a beszállítóira
- A vállalat tevékenysége arra ösztönzi a vásárlóit, hogy saját maguk is felelősséget vállaljanak a fogyasztásukért és a kérdéses vállalat érintettjeiért
- A pénzügyi modell lehetővé teszi a költségek és hasznok megfelelő elosztását és figyelembe veszi a vállalat ökológiai és társadalmi hatásait

Köszönöm a figyelmet!

zilahy.gyula@gtk.bme.hu